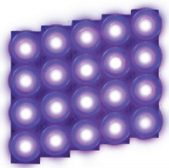
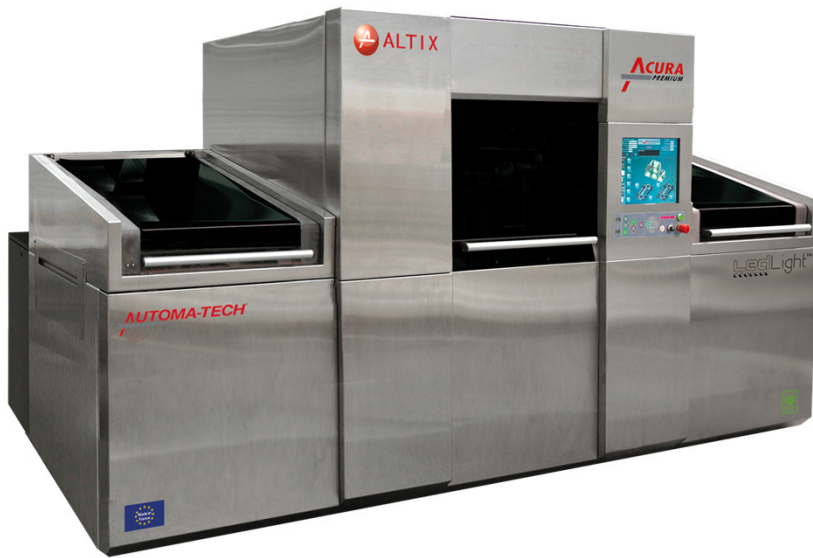
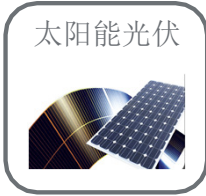
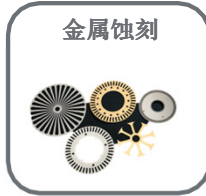
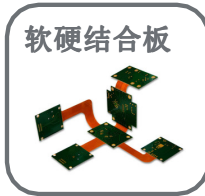
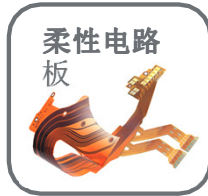
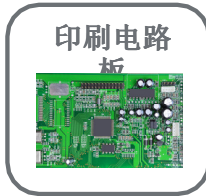


内层全自动曝光机

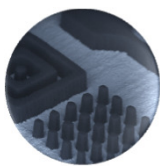


LEDLight™

高精度
高产能
低运行成本

最佳影像转移解决方案- 高性价比

解析度



线宽线距
25µm | 1 mil

对位精度



±5µm | ±0.2mil

高产能



5 片/分钟

低运行成本



最高可节约
85%



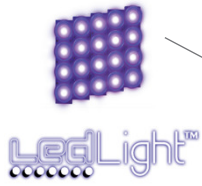
ALTIX
Direct Imaging & Contact Printers





内层全自动曝光机

UV-LED 光源



直观人性化的人机界面

高对位精度

适用各种光阻

最高性价比

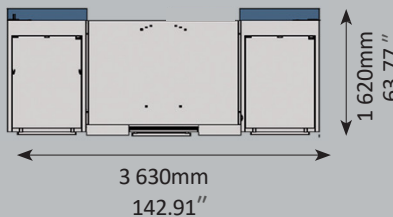
ACURA Premium 设备规格

应用范围	印刷电路板 • 柔性电路板 • 软硬结合板 • 金属蚀刻 • 太阳能光伏
制程	内层
曝光区域	可达610mm x 762mm • 24" x 30"
基板厚度	可达 2mm (78,7mils) • 选配 4mm (157mils)
解析度	25µm / 25µm • 1mil/1mil ⁽¹⁾ (线宽与线距)
光源类型	高功率LED光源
照度	可达50mW/cm ²
平行半角	≤ 2°
倾斜度	无
均匀性	≥ 85% (较小的基板尺寸可达 90%) ⁽²⁾
曝光模式	软接触或硬接触-可配备底片增压系统CMI™
对位精度	±5µm • ±0.2 mil 底片对底片 ±3µm • ±0.12 mil 重复性
CCD 摄像头	4 个
底片	可兼容玻璃底片和菲林底片
产能	每分钟4~5片 ⁽³⁾
料号更换	5分钟内完成底片安装与设置
软件	采用17" 触控屏 配备ALTIX SUITE 人机界面
语言	所有语种: 英语, 中文, 韩文, 德文, 法文...
高良率	
空气洁净处理	使用Hepa filter class 100高效过滤器
设备机壳	不锈钢材质框架和面板 (静电消除)
装机需求	
电源供应	220/400/480V • 3 相 • 50/60Hz
空压供应	6~7 bars • 1.5m ³ /分
电力消耗	6 kW
冰水供应	不需冰水供应

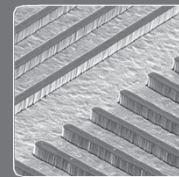
(1) 根据制程参数 • (2) 公式: 最小/最大 • (3) 根据制程

最小无尘室占地空间 & 快速设备安装

俯视图

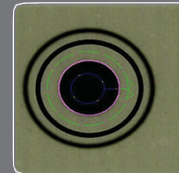


Acura Premium 曝光机尺寸比市场同级设备减小约30%到40%。独特的一体成型机构提供容易安装与操作的便利性; 仅需连接电源与气压 (无需冷却水) 后即可开始量产。



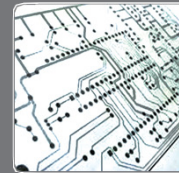
高解析度: 25µm 线宽/线距

独特的光学解决方案提供 ≤1.6° 平行半角和高均匀性实现更高的线宽线距解析度



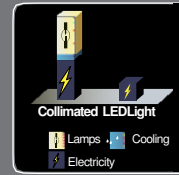
高对位精度: ± 5µm

利用高精度CCD和可靠的演算法来实现精确的层间对位精度



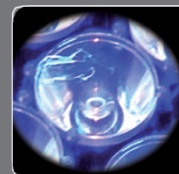
最佳成像效果

- LED光源具备高解析度和高均匀性的特性。
- LED光源不发热的特性不会导致底片涨缩



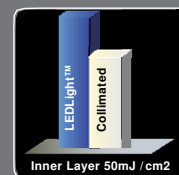
节约成本高: >30万/年

- 6kW 电源功率
- 无需冷却水
- 无灯管耗材
- 维修时间少
- 无需停机换灯管损失产能



Altix's LedLight™ 技术:

- 光源照度高达 50mW/cm²
- 适用于各种干膜和湿膜
- 15,000小时以内光源的衰减度小, 相当于曝光超过2500万片PCB



最高产能可达每分钟5片

- 不换料号的情况下每天可达6000片以上
- 无需停机更换灯管
- 平均更换料号时间小于5分钟
- 曝光照度可持续多年



生产, 销售 & 服务:
Altix France - 总部
邮箱: central@altix.fr

亚洲:
Altix 中国
上海, 昆山, 珠海 办事处
邮箱: central@altix.cn

北美:
Altix NA, Inc.
United States, Canada, Mexico
邮箱: central@altix.us

Imaging with us!



www.altix.fr